

Bülten No: 2021/001

Haber: Hakan TAŞYARAN

YÜZDE 45'İ SON HAFTAYA KALDI

Pandemi ile mücadele kapsamında 11 Ocak 2021 tarihi itibarıyla HES Kodu ile eşleştirilmeyen İzmirim Kartlar, toplu taşıma araçlarında kullanılamayacak. Şimdiye kadar 941 bin kişi eşleştirme yaparken yüzde 45'lik dilim işini son haftaya bıraktı. ESHOT Genel Müdürlüğü Ulaşım Teknolojileri Dairesi Başkanı Avukat Çağrı Çelik, Radyo Trafik İzmir canlı yayınında İzmirilileri bir kez daha kartların eşleştirilmesi konusunda uyardı.

İzmir Büyükşehir Belediyesi ESHOT Genel Müdürlüğü Ulaşım Teknolojileri Dairesi Başkanı Avukat Çağrı Çelik, Radyo Trafik İzmir'de yayınlanan "Ulaşım Dair Özel" programında Esra Balkanlı'nın sorularını yanıtladı. Çelik, son haftasına girilen İzmirim Kartlar ile HES Kodu eşleştirilmesi konusunda İzmirililere çağrıda bulundu.

11 OCAK SON TARİH

Pandemi ile mücadele kapsamında yayınlanan genelge doğrultusunda, İzmirim Kartlar ile HES Kodu eşleştirme işlemleri internet üzerinden 30 Ekim 2020 tarihinde başlamıştı. Daha önce 2 kez ertelenen tarih, son olarak 11 Ocak 2021 olarak belirlenmişti. ESHOT Genel Müdürlüğü Ulaşım Teknolojileri Dairesi Başkanı Çelik, ertelemelerin, sayılar dikkate alınarak yapıldığını söyledi. 11 Ocak'tan sonra herhangi bir ertelemenin söz konusu olmadığını altını çizen Çağrı Çelik, eşleştirme yaptırılmayan kartların önümüzdeki haftadan itibaren toplu ulaşım araçlarında kullanılamayacağına vurgu yaptı.

KAÇ KİŞİ EŞLEŞTİRME YAPTI?

İzmir'de toplam 7 buçuk milyon İzmirim Kart olduğunu, bunların 4 milyon tanesinin son 1 yıl içerisinde aktif olarak kullanıldığını söyleyen Çelik, 30 Ekim tarihi itibarıyla ise bu sayının 1 milyon 700 bin olduğunu bildirdi. Çağrı Çelik, 1 milyon 700 bin aktif karttan 5 Ocak'a kadar 952 bin adedinin HES Kodu ile eşleştirildiğine dikkati çekerek, yüzdeye vurulduğunda rakamın yüzde 55,51 olduğunu ifade etti. Son 1 yıla bakıldığında ise 1 milyon 274 bin kartın eşleştirilmesi tamamlandı. Yüzde 33'lük rakamın az olduğunu kaydeden ESHOT Genel Müdürlüğü Ulaşım Teknolojileri Dairesi Başkanı Avukat Çağrı Çelik, "11 Ocak'tan sonra İzmirililerin mağduriyet yaşamamaları için eşleştirme işlemlerini bir an önce yapmaları gerekiyor." dedi.

05.01.2021								
Kart Tipi	Toplam Kayıt Sayısı	Toplam HES Kodu Kayıt Sayısı	Toplam Oran	Aktif Kart Sayısı (Son 1 Yıl)	Aktif Kartlar ile Eşleştirilen HES Kodu Sayısı (Son 1 Yıl)	Aktif Kart Sayısı Oranı (Son 1 Yıl)	Aktif Kart Sayısı (30 Ekimden İtibaren)	Aktif Kartlar ile Eşleştirilen HES Kod Sayısı (30 Ekimden İtibaren)
TAM	5.954.423	902.324	%15,15	3.063.985	858.058	%28	1.269.784	644.188
ÖĞRENCİ	425.214	245.158	%57,66	381.263	220.977	%57,96	229.848	168.298
ÖĞRETMEN	28.466	16.193	%56,89	23.857	15.247	%63,91	11.139	9.074
ŞOFÖR	3.540	3.198	%90,34	3.372	3.054	%90,57	3.271	2.996
ÇOCUK KARTI	986	410	%41,58	917	377	%41,11	764	357
BASIN KARTI	959	546	%56,93	838	514	%61,34	491	377
TÜİK KARTI	137	121	%88,32	115	102	%88,7	51	47
JANDARMA KARTI	3.869	1.674	%43,27	1.609	1.106	%68,74	1.194	899
SAHİL GÜVENLİK KARTI	854	507	%59,37	506	370	%73,12	374	289
RESMİ KURUM	395	343	%86,84	384	317	%82,55	354	299
30 YAŞ KARTI	72.159	38.153	%52,87	63.720	36.616	%57,46	35.690	25.652
35 YAŞ KARTI	264.181	89.227	%33,77	200.941	81.903	%40,76	92.103	50.989
E.H.S PERSONELİ	15.890	10.158	%63,93	13.195	9.504	%72,03	8.833	7.375
ZABITA KARTI	1.213	900	%74,2	1.100	846	%76,91	827	691
PERSONEL ULAŞIM KARTI (İŞÇİ)	17.192	15.462	%89,94	16.339	14.584	%89,26	14.117	12.898
ENGELLİ KARTI	81.896	31.145	%38,03	50.500	27.024	%53,51	40.319	24.312
PERSONEL ULAŞIM KARTI (MEMUR)	4.664	4.070	%87,26	4.423	3.789	%85,67	3.307	2.983
ŞEHİT YAKINI, GAZİ VAZİFE MALULU VE YAKINLARI KARTI	979	628	%64,15	498	335	%67,27	498	335
REFAKATÇİ	11.302	81	%0,72	3.380	45	%1,33	2.277	31
TOPLAM	6.888.319	1.360.298	%19,75	3.830.942	1.274.768	%33,28	1.715.241	952.090

“SON GÜNE BIRAKMAYIN”

İnternet üzerinden çok kısa bir sürede İzmir Kartlar ile HES Kodu eşleştirme işlemlerinin yapılabildiğini anımsatan Çağrı Çelik, “Son günlerde sistemde aşırı yüklenmeden kaynaklı sıkıntılar oluşması muhtemeldir. Bunlarla karşılaşmamak için işimizi son güne bırakmamamız gerekiyor. 11 Ocak itibarıyla toplu ulaşımdan sorunsuz yararlanmaya devam etmek için bu işlemi mutlaka yaptırmalıyız. 11 Ocak’tan sonra da eşleştirme işlemleri yapılacak fakat, toplu ulaşım araçlarından yararlanabilmek için son tarih budur. İnternet üzerinden işlem yapamayan vatandaşlarımız için ise yardım masaları kuruldu. Oralardan destek alabilirler.” hatırlatmasını yaptı.

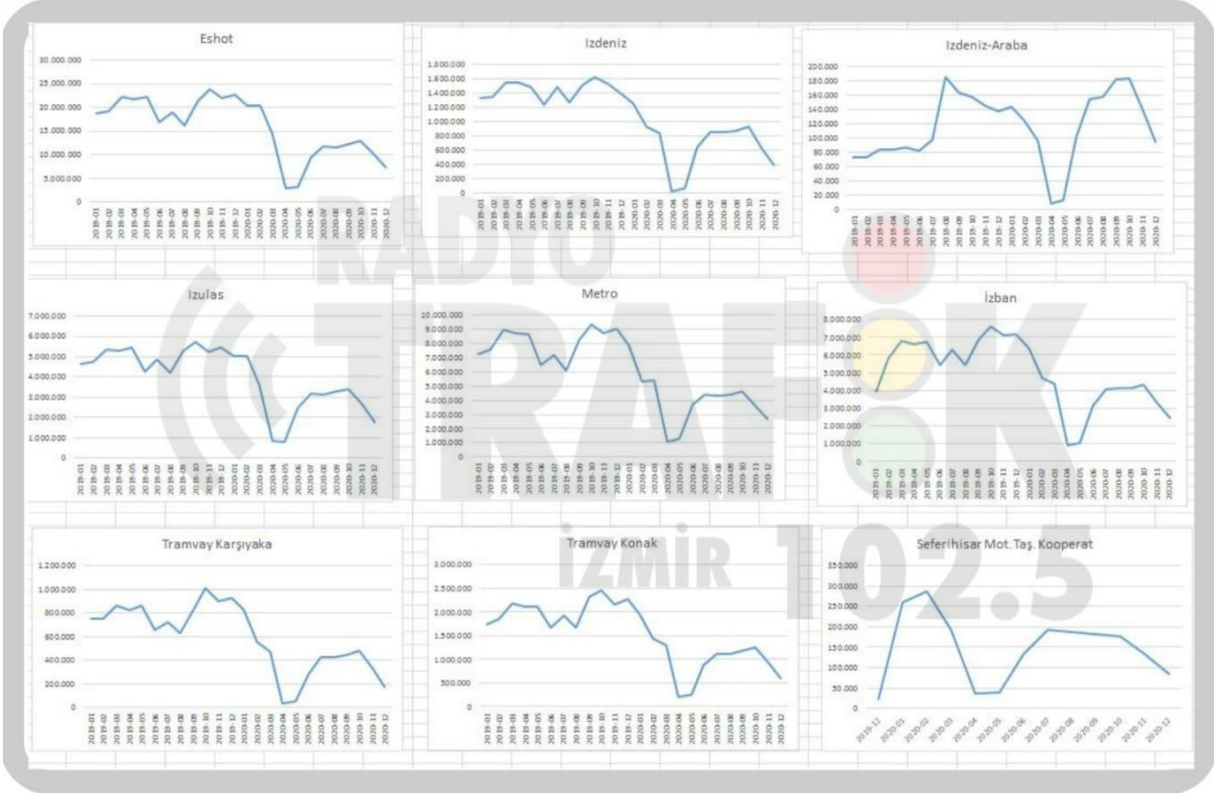
65 YAŞ ÜSTÜ VE ENGELLİLER

Sokağa çıkmaları ve toplu ulaşımı kullanmaları kısıtlanan 65 yaş üstü vatandaşların eşleştirme işlemleri için 11 Ocak’ın son tarih olmadığını vurgulayan Çelik, “Yasak olmasına rağmen 65 yaş üstü vatandaşlarımız çalışma ya da hastane belgesi gibi haklı mazeretlerini ibraz ederek toplu ulaşım araçlarını kullanabiliyorlar. Öte yandan Engelli raporu olanların ise raporlarını ibraz etme zorunluluğu nedeniyle HES Kodu eşleştirme başvurularını belirlenen noktalara şahsen yapmaları gerekiyor.” açıklamasında bulundu.

PANDEMİ VE TOPLU ULAŞIM... “DRAMATİK DÜŞÜŞLER YAŞADIK”

Pandemi ile birlikte toplu ulaşım kullanımında Mart ve Nisan aylarında ciddi bir azalma olmuştu. Nisan ayında bir önceki yıla oranla 47 milyondan 6 milyona düşen rakam Haziran ayında başlayan normalleşme adımlarıyla birlikte yeniden yükselişe geçmişti. İzmir Büyükşehir Belediyesi ESHOT Genel Müdürlüğü Ulaşım Teknolojileri Dairesi Başkanı Avukat Çağrı Çelik, son aylardaki toplu ulaşım kullanım oranlarını da Radyo Trafik İzmir’de paylaştı. “Alınan tedbirler toplu ulaşımı da etkiledi ve dramatik düşüşler yaşadık.” diyen Çelik, 2019’un Kasım ayında 48 milyon olan toplu ulaşım kullanım

sayısının 2020 yılının aynı ayında 22 milyona, 2019'un Aralık ayında 49 milyon olan sayının ise geçtiğimiz ay 15 milyona düştüğünü bildirdi.



SEFER SAYILARI AZALMIYOR

Çağrı Çelik, pandemiye ve azalan yolcu sayısına rağmen sefer sayılarında hafta içinde herhangi bir azaltmaya gitmediklerini söyledi. Aksine araç sayılarını artırdıklarını bildiren Çelik, otobüs sayısının bin 100'den bin 392'ye çıktığını kaydetti. Çağrı Çelik, ESHOT'un 91 hatta hizmet verdiğini, kısıtlamaların uygulandığı Cumartesi günü 213, Pazar günü ise 186 otobüs ile servis yaptıklarını açıkladı.

“Önemli olan vatandaşlarımızın sağlığını korumaktır.” ifadesini kullanan ESHOT Genel Müdürlüğü Ulaşım Teknolojileri Dairesi Başkanı Avukat Çağrı Çelik, İzmir'deki bütün toplu taşıma araçlarının uzman ekiplerce her gün düzenli olarak temizlendiğini, dezenfeksiyon konusunda herkesin içinin rahat olması gerektiğini sözlerine ekledi.

Radyo Trafik İzmir'i Takip Edin

İnternette dinlemek için: <http://radyotrafik.com/izmir>

Twitter/radyotrafik35

Facebook/radyotrafikizmir

Instagram/radyotrafikizmir